



This work is licensed under a [Creative Commons Attribution-NonCommercial-NoDerivs 2.5 License](https://creativecommons.org/licenses/by-nc-nd/2.5/).

## Alarma para coche con un Nokia 3310



This work is licensed under a Creative Commons Attribution-NonCommercial-NoDerivs 2.5 License. .... 1

Alarma para coche con un Nokia 3310 ..... 1

Autor ..... 1

¿Por qué? ..... 1

Descripción de funcionamiento ..... 1

Los materiales que necesitamos son: ..... 2

Construcción y montaje ..... 2

Resumiendo ..... 7

Activación de la alarma ..... 8

NOTA: ..... 8

---

### **Autor**

**Francisco Javier Merchán Macías**

Badajoz

[www.itelematica.com](http://www.itelematica.com)

[pepelechesh@hotmail.com](mailto:pepelechesh@hotmail.com) o [jmerchan@jmerchan.es](mailto:jmerchan@jmerchan.es)

### **¿Por qué?**

Hago este brico para la gente que deja el coche en los alrededores de pubs o discotecas los fines de semana. Tengas o no alarma te vale este "inventillo" (con alarma sería más efectivo).

### **Descripción de funcionamiento**

Está probado en un coche sin alarma. El objetivo es que el coche "te llame" si abren una de las puertas. Al abrir una puerta se encenderá la luz de cortesía y a su vez el relé cerrará el circuito de la tecla elegida en la placa del teléfono, que simulará la pulsación prolongada en el teléfono de una tecla que activará la marcación rápida y llamará a tu número de móvil, alertándote que alguien ha abierto tu coche.

Sencillo y muy útil.

**NOTA:** Si también queréis que se cargue la batería del móvil podéis soldar un par de cables en las dos chapitas de cobre que tiene el teléfono al lado del conector de carga del cargador de red que suministra Nokia y lo conectáis a una toma de 5v.

### **Los materiales que necesitamos son:**

- Móvil que permita rellamada y marcación rápida. Yo lo explicaré para un Nokia 3310 (uno que tenía por ahí sin usar).
- Tarjeta prepago con saldo, a poder ser con el saldo suficiente para que no salgan diciendo el mensaje que no tienes saldo.
- Cables y conectores. Supongo que con 3 o 4 metros de cable fino sobra.
- Relé pequeño, yo usaré lo más chico que he encontrado, relé 12v y 10A, 4,5€ mas o menos.
- Soldador de estaño
- Estaño.

Con todo eso podremos montar una mini alarma que no sonará, pero que te avisará que han abierto tu coche, o sea, muy mala señal si tu no estas delante de él.

### **Construcción y montaje**

Lo único que haremos es un mecanismo, que mediante la conexión de un relé a la luz de cortesía del coche, simule la pulsación de una tecla en el teléfono, la cual active la marcación rápida y llame al número de teléfono que tengamos asignado.

Para ello:

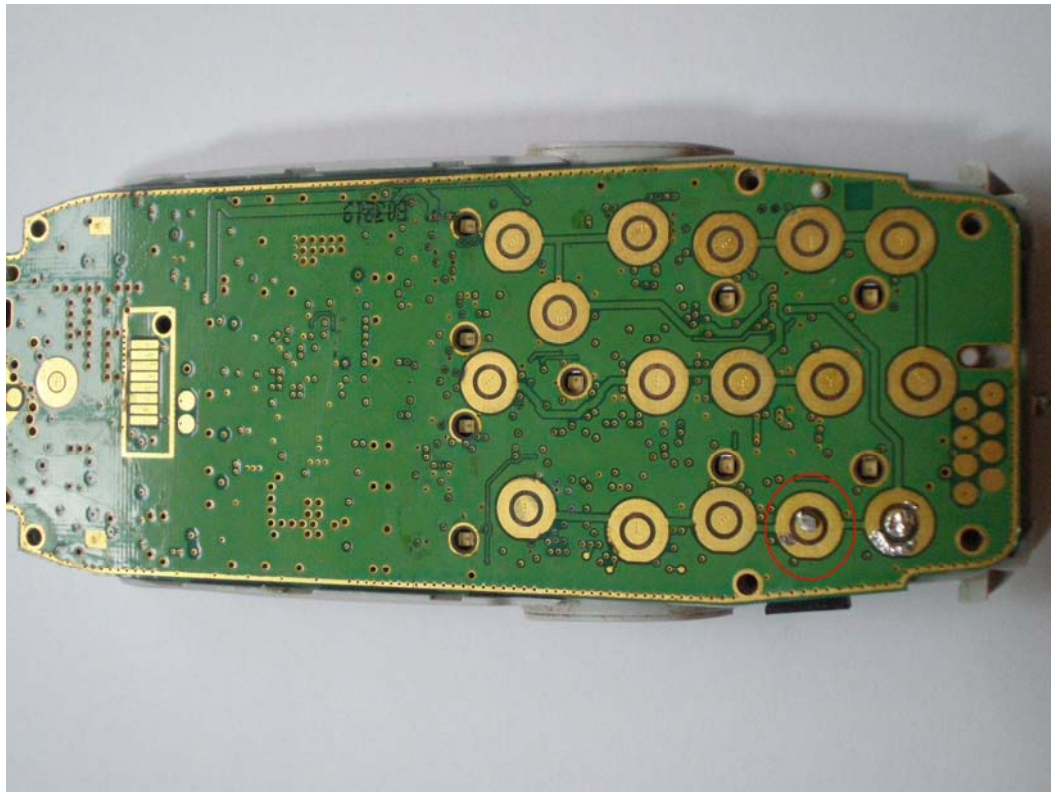
- Tiraremos un cable doble desde la luz de cortesía del coche al maletero, SIN QUE SE VEA. En este caso puede que en algunos coches tengan luz de cortesía en el maletero, por lo que podríamos coger la corriente desde ahí. En mi caso la cogí desde la luz del habitáculo. Digamos que la que ilumina al conductor y copiloto. No pongo fotos porque cada coche es diferente, pero sólo consiste en coger un polímetro y medir en dichos cables cuando tenemos 12v al abrir la puerta.
- Conectar el cable de la luz de cortesía al relé. La conexión sería en los pines 1 y 3 del relé.



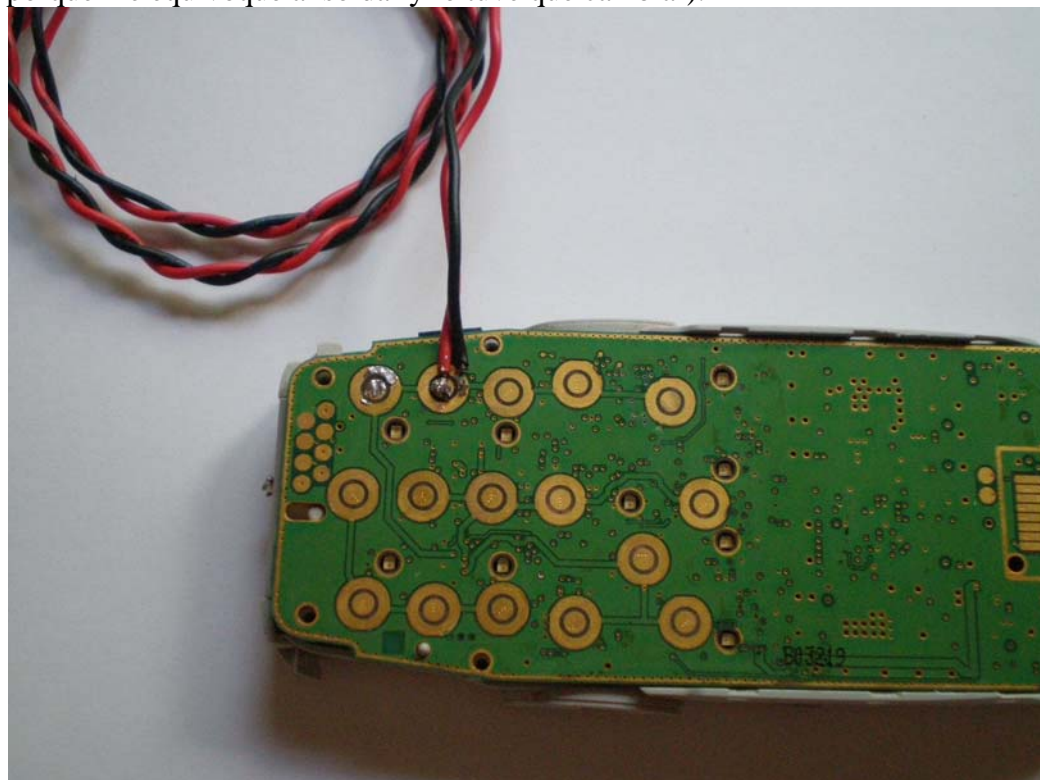
- Quitamos las carcasas al móvil y los 6 tornillos que tiene en el lado de la pantalla.



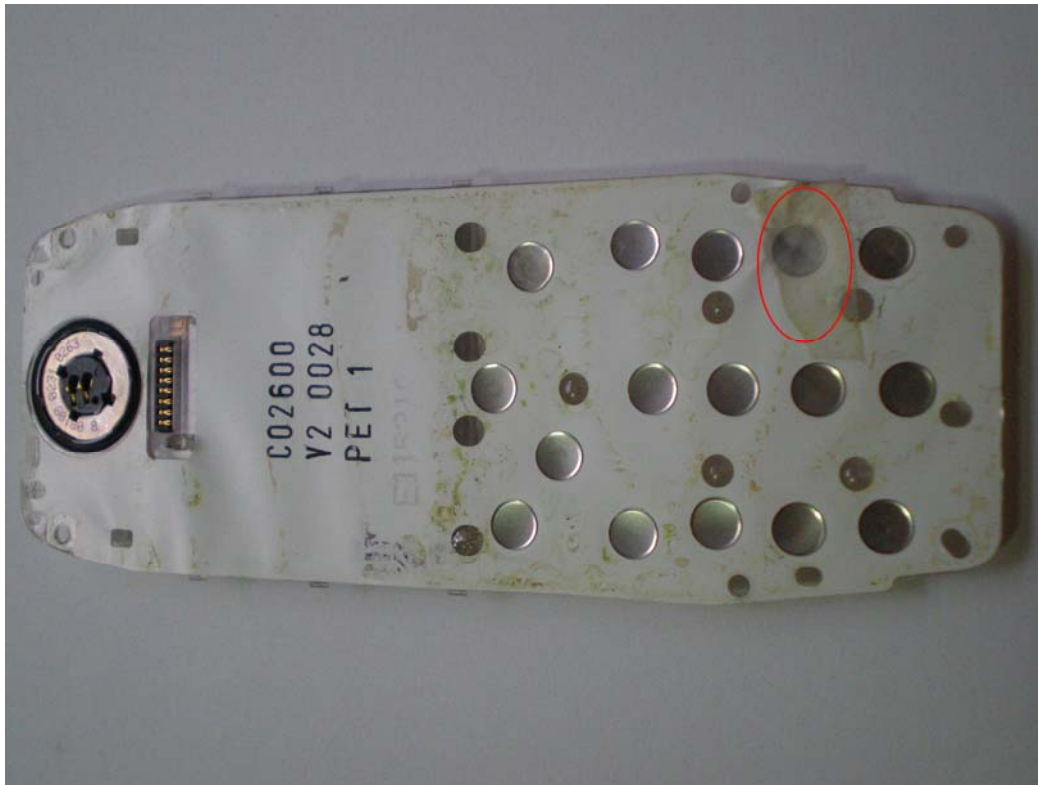
- Con eso podremos quitar el display completo y veremos la placa de teléfono. La placa del teléfono tiene la parte del teclado formada por conjuntos de circulo-punto que son las teclas del teléfono.



Elegimos la tecla que queremos activar, en nuestro caso el número 7 (rodeado en rojo) y le soldamos un cable al círculo y otro al punto que esta dentro del círculo, con esto conseguiremos activar la tecla si unimos los cables, es decir, cerramos el circuito. (Veréis en la foto que en dos botones hay estaño, esto es porque me equivoqué al soldar y lo tuve que cambiar).



- Ahora tapamos el punto metálico que está detrás del display con cinta aislante para que no haga contacto con los cables que acabamos de soldar, ya que al tener una soldadura haría contacto sin tocar la tecla.



- Atornillamos de nuevo el display, con cuidado y colocando el cable que sobresale.



- Montamos teclado y carcasas.



- Activamos la marcación rápida y la rellamada automática y asignas tu número de teléfono a la tecla donde hemos soldado los cables. Puedes usar cualquier tecla desde la 2 a la 9. En este caso hemos usado la 7 ya que tenemos un hueco en la misma carcasa para sacar el cable.

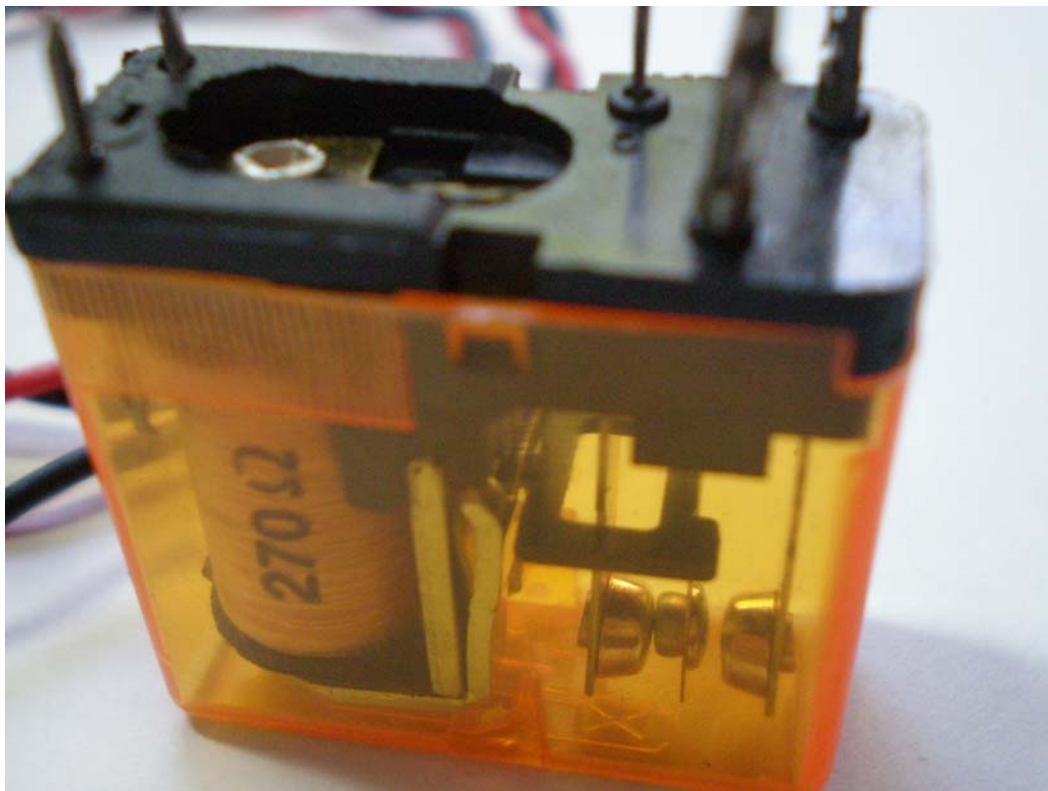
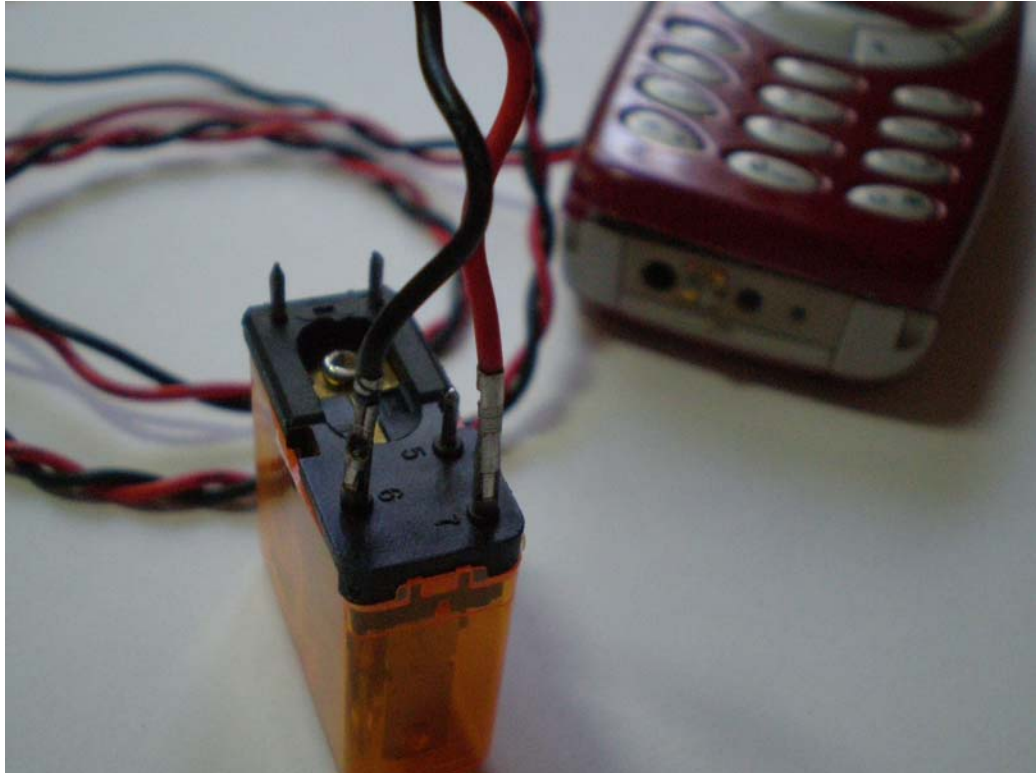
<b>Para activar la Marcación Rápida:</b>
--

OPCIONES/Opciones de llamada/Marcación rápida/Si (Realizado)
--

<b>Para asignarle un número sería:</b>
--

AGENDA/Marc. rápida/Tecla 7:Asignar/(Buscamos nuestro número) y Seleccionar
---

- Conectamos los cables que hemos soldado en el teléfono a la otra parte del relé. Concretamente en los pines 6 y 7 que son los que no están en continuidad dentro del relé cuando el relé está en reposo.



## **Resumiendo**

Para dejarlo todo más claro, la conexión sería.

- Cables de la luz de cortesía del coche a los pines 1 y 3 del relé.
- Cables que soldamos en la tecla del móvil a los pines 6 y 7 del relé

**¡Y YA ESTA!**

***ATENCIÓN: Para que funcione todo bien, el teléfono tiene que estar con el teclado desbloqueado!.***

***Activación de la alarma***

1. Cerramos el coche completo.
2. Abrimos el maletero y preparamos el móvil con el desbloqueo quitado y sin nada en pantalla (me refiero a pulsaciones o números en la pantalla, así si abres una puerta se activara la marcación rápida del móvil y te llamará.
3. Cierras el maletero y ya esta listo.

**NOTA:** Si no quieres que te llame sin tener que quitar el móvil, bloquéalo o mejor, apágalo.

---

**ESPERO QUE OS GUSTE EL BRICO Y OS SEA DE UTILIDAD.** Se puede distribuir sin modificaciones y nombrando siempre al autor.

[www.itelematica.com](http://www.itelematica.com)